

Kombinacja niszcząco-belująca HSM Powerline SP 4040 V – pasek 5,8mm. P-2



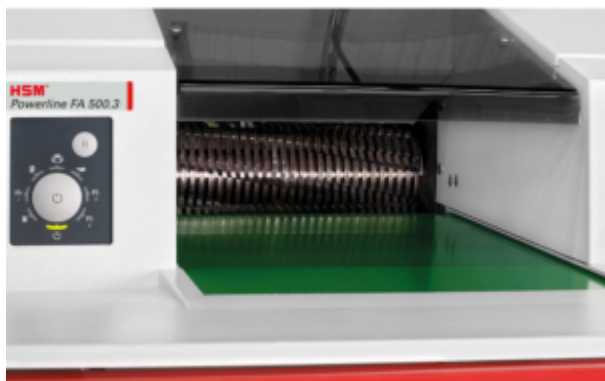
Wysokowydajna Kombinacja niszcząco-belująca HSM Powerline SP 4040 V - pasek 5,8mm. P-2 >> Film Prezentacyjny << Możliwość Leasingu, minimum formalności. >> Formularz Leasingowy <<



Opis produktu

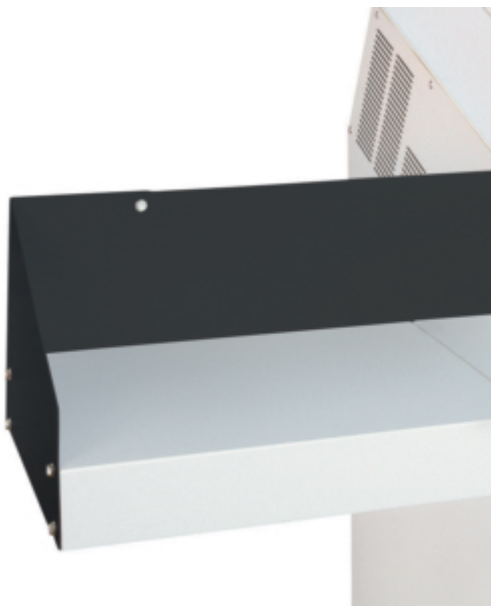
Ten kompaktowy system niszcząco-belujący składa się z przemysłowej niszczarki dokumentów FA 400.2 o dużych gabarytach oraz pionowej prasy belującej. Jest idealny do profesjonalnego niszczenia dużych ilości dokumentów, które są następnie prasowane w bele o maksymalnej wadze 35 kg. Szerokość x wysokość x długość beli: 600 x 500 x 400 mm, Siła zgniotu 44 kN. Podawanie materiałów jest wygodne i odbywa się za pośrednictwem bezpośredniego przenośnika taśmowego. Wózek umożliwia w łatwy sposób usuwanie i utylizację bel o kompaktowych wymiarach. Zniszczony materiał jest prasowany w bele o kompaktowych wymiarach i może być opcjonalnie utylizowany w czysty sposób w worku. Zapobiega to wydostaniu się ścinków na zewnątrz i umożliwia utrzymanie czystości podczas eksploatacji systemu. Mocny silnik 6,2 kW gwarantuje dużą wydajność cięcia i niezawodną, ciągłą pracę. Hartowane indukcyjnie wałki tnące z litej stali rozdrabniają też zszywki i spinacze biurowe oraz zapewniają długotrwałą eksploatację. Aktywacja wyłącznika awaryjnego powoduje natychmiastowe wyłączenie urządzenia. Niszczarka wymaga specjalistycznego transportu oraz instalacji i szkolenia technika producenta. Niszczy: Papier, Zszywki i spinacze do papieru, Karta kredytowa, CD/DVD, Zgnieciony papier, Dyskietka, Pen Drive, Wydruki komputerowe.

Podawanie materiałów jest wygodne i odbywa się za pośrednictwem bezpośredniego przenośnika taśmowego.



Urządzenie jest wyposażone w praktyczny blat do przechowywania nośników danych, które mają być zniszczone. z możliwością rozszerzenia (opcja)

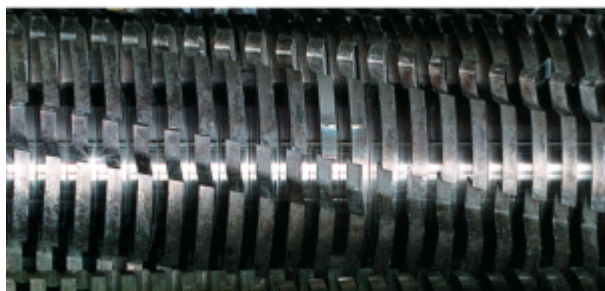




Wózek umożliwia w łatwy sposób usuwanie i utylizację bel o kompaktowych wymiarach.



Hartowane indukcyjnie wałki tnące z litej stali rozdrabniają też zszywki i spinacze biurowe oraz zapewniają długotrwałą eksploatację.



Mocny silnik gwarantuje dużą wydajność cięcia i niezawodną, ciągłą pracę.



Aktywacja wyłącznika powoduje natychmiastowe wyłączenie urządzenia.



Specyfikacja produktu

Waga	737 kg
Wymiary	2175 × 1117 × 1981 mm
Producent	HSM
Eko certyfikat	Nie
Gwarancja na noże	2 lata
Gwarancja na urządzenie	2 lata
Kolor urządzenia	Szary
Wydajność jednorazowa	104
Niszczy karty kredytowe	Tak
Niszczy płyty CD	Tak
Cięcie spinaczy, zszywek	Tak
Waga beli	do 35 kg.
Poziom bezpieczeństwa	P-2 E-2 O-2 T-2
Poziom tajności	Jawne
Praca ciągła	Tak
Przeznaczenie	Wysokowydajna
System cięcia	Paski



PLATFORMA BIUROWA

TECHNIKA BIUROWA

Szczelina podawcza	428 mm.
Zabez. przed przegrzaniem	Tak
Wydajność cięcia na minutę	4400
Poziom głośności	61 dB
Wyłącznik Bezpieczeństwa	Tak
Waga	737 kg.
Długość	2175mm
Szerokość	1117mm
Wysokość	1981mm